

## 特別支援学校高等部・高等養護学校受検の流れ

- 9月上旬 北海道教育委員会にて募集定員（配置）決定、発表  
11月下旬 北海道教育委員会公報に入学者募集要項の掲載  
11月下旬～12月中旬 生徒募集要領の掲載、入学願書等の請求、送付  
1月上旬 出願書類受付開始  
 中旬 出願書類受付締切  
2月上旬 入学者選考検査 ※  
 中旬 合格者発表、入学関係書類送付、2次募集

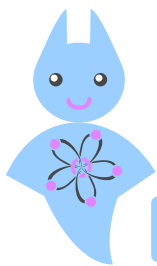
※ 例年、1月の最終週から2月の第1週に選考検査が実施されます。

生徒一人一人の自立と社会参加に向けた適切な進路選択のため、  
早期に学校を見学したり、教育相談を受けたりすることが大切です。

## 教育相談申込の手続き

オホーツク管内の特別支援学校5校には、教育相談を担当する特別支援教育コーディネーターがいます。就学や進学に関わる相談がございましたら、最寄りの特別支援学校へお気軽にお問い合わせください。また、学校の施設や授業を見学したい方、特別支援教育に関するご質問のある方や教育相談をご希望の方は、電話でお問い合わせください。各校の教頭又は特別支援教育コーディネーターがご対応いたします。

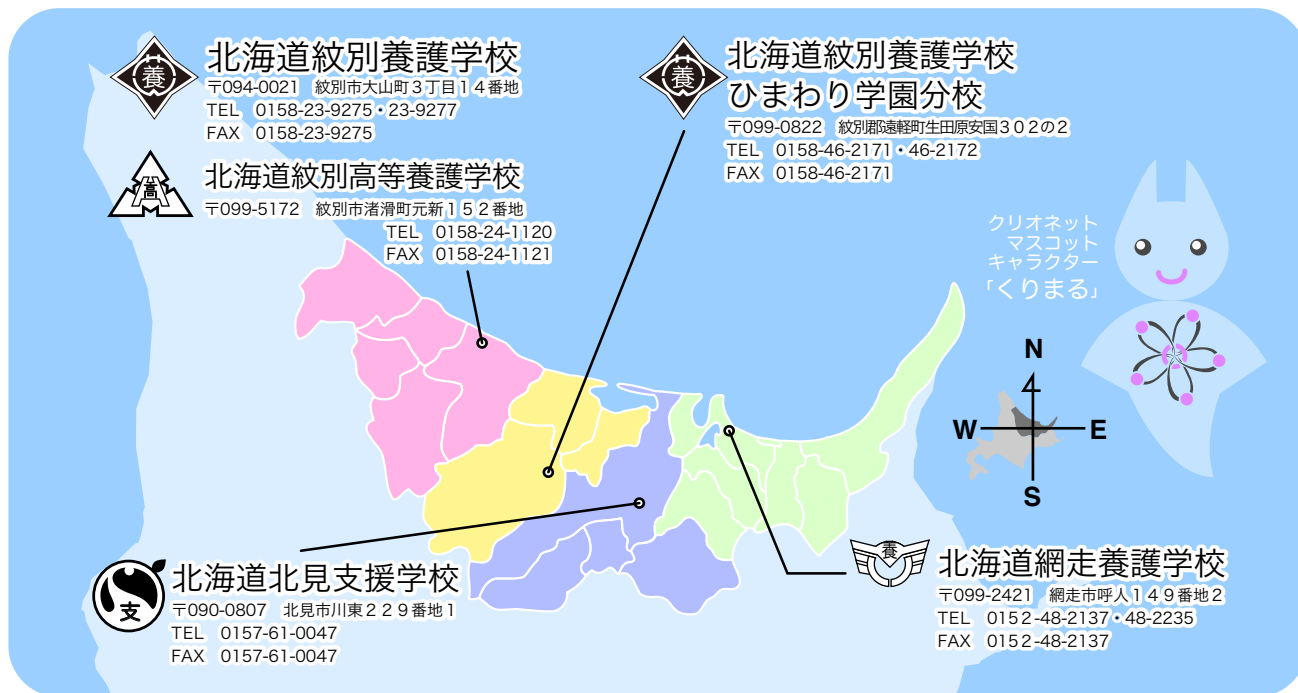
	学校名	住所	電話番号
知的障害 (併置校)	北見支援学校	北見市川東 229-1	0157-61-0047 61-0071
	紋別養護学校	紋別市大山町 3 丁目 14	0158-23-9275
	紋別養護学校 ひまわり学園分校	遠軽町生田原安国 302-2	0158-46-2171
知的障害 (単置校)	紋別高等養護学校	紋別市渚滑町元新 1 丁目 152-1	0158-24-1120
肢体不自由	網走養護学校	網走市呼人 149-2	0152-48-2137



# クリオネット

## オホーツク特別支援教育ネットワーク

クリオネットは、オホーツク管内の特別支援学校5校のネットワークです。オホーツク地域の特別支援教育の推進と発展に向けて、教育相談や支援機能の向上と連携体制の充実を図ります。



特別支援学校名	担当市町村名
北海道紋別養護学校 北海道紋別高等養護学校	雄武町・興部町・西興部村・紋別市・滝上町
北海道紋別養護学校 ひまわり学園分校	湧別町・遠軽町・佐呂間町
北海道北見支援学校	北見市・訓子府町・置戸町・津別町
北海道網走養護学校	網走市・大空町・美幌町・小清水町・ 清里町・斜里町

### 教育相談のご案内

オホーツク管内5校の特別支援学校が連携して、一人一人の教育的ニーズに応じた指導及び教育相談等の支援に当たっています。お子さまの成長について気になることがありましたら、お気軽に、お近くの特別支援学校にお問い合わせください。

5校の特別支援学校には、教育相談を担当する特別支援教育コーディネーターがいますので、気軽に電話で学校や授業の見学を申し込んだり、質問や悩みを相談して下さい。どこの特別支援学校に電話をしていただいてもかまいません。電話を受けた特別支援教育コーディネーターが対応いたします。



クリオネット  
オホーツク特別支援教育ネットワーク